

## För montage på golv.

- Kort närzon
- Stabil och kraftig konstruktion
- Helt underhållsfri
- Klarar stora luftflöden
- Mättuttag för injustering
- Omställbar närzon



6

### Produktbeskrivning

KCC/ KDC/KEC lågimpulsdon är avsedda att användas främst vid stora luftflöden i industrilokaler. Donet skapar ett deplacerande system med bättre luftkvalitet och lägre temperatur i vistelsezonen än i taknivån. Donet har en kraftig konstruktion med en profilerad front.

I donet är REPUS<sup>®</sup>-dysor monterade vilket ger bästa luftfördelning över hela frontytan med korta närzoner. Detta ger ett helt underhållsfritt don utan risk för framtida igensättningar.

Donet har fast mätuttag för kontroll av luftflöden.

### Utförande

Donet tillverkas av galvaniserad stålplåt.

Profilerad front 1,0 mm

Synliga delar är pulverlackerade vit NCS 0502-Y.

Monteras på golv.

### Alternativt utförande

Don kan förses med omställbar närzon.

### Tillbehör

Sockel

Benställning

### Applikationer

Donen är i första hand avsedda för stora luftflöden i industriella applikationer. Ex.vis svetshallar, gjuterier, tryckerier, tvätterier m.m.

Donen finns i storlekar för flöden upp till 5000 l/s.

### Special

Annan kulör.

Kundanpassade mått.

Rostfritt utförande.

Förstärkt front.

Alternativa luftfördelare.

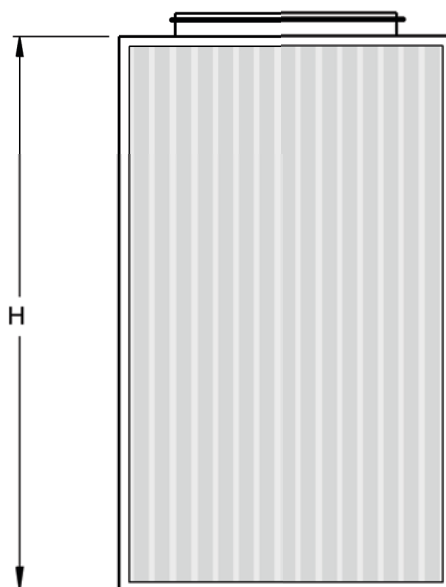
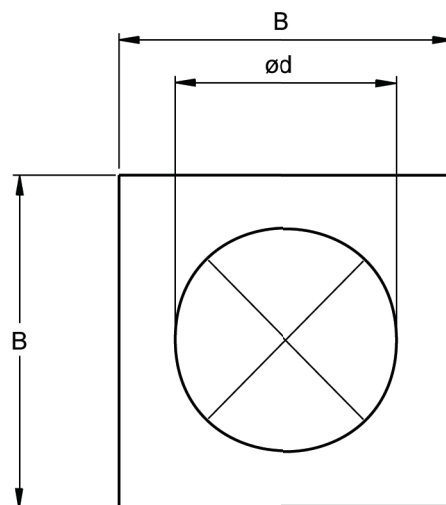
Vi har många års erfarenhet när det gäller att skräddarsy specialdon. Vi har också utvecklat metoden för att snabbt och med stor noggrannhet beräkna alla nödvändiga tekniska data för specialdon. Se flik 8.

## Tekniska data

Tryckfall, ljuddata och närzon framgår av diagram. Ljudnivå anges vid 10 m<sup>2</sup> Sabine.

## Mått och vikt

Storlek	ø d	H	B	kg
KCC 2008	630	2000	795	90
KCC 2012	800	2000	1195	145
KDC 2008	630	2000	795	100
KDC 2012	800	2000	1195	150
KEC 2008	630	2000	795	105
KEC 2012	800	2000	1195	175



## Teckenförklaring

Typ	aaabbbb.ccc
KCC = Tvåvägs spridning.	
KDC = Trevägs spridning.	
KEC = Fyrvägs spridning.	
Storlek	
2008, 2012	
Anslutning i mm	
630, 800	

## Tillbehör

Sockel höjd 100 mm	KCCB.aa
63 = KCC,KDC,KEC 2008	
80 = KCC,KDC,KEC 2012	

## Exempel beskrivningstext

REPUS®-lågimpulsdon typ ..... Donet skall ha invändigt monterade REPUS®-dysor för bästa luftfördelning.

Material: Galvaniserad plåt

Färg: Pulverlack, vit NCS 0502-Y

Tillbehör:.....

## Skötsel.

Donen är underhållsfria i sin konstruktion. Fronten är demonterbar för eventuell rengöring. Vid rengöring torkas donet med en lätt fuktad trasa och mildt rengöringsmedel.

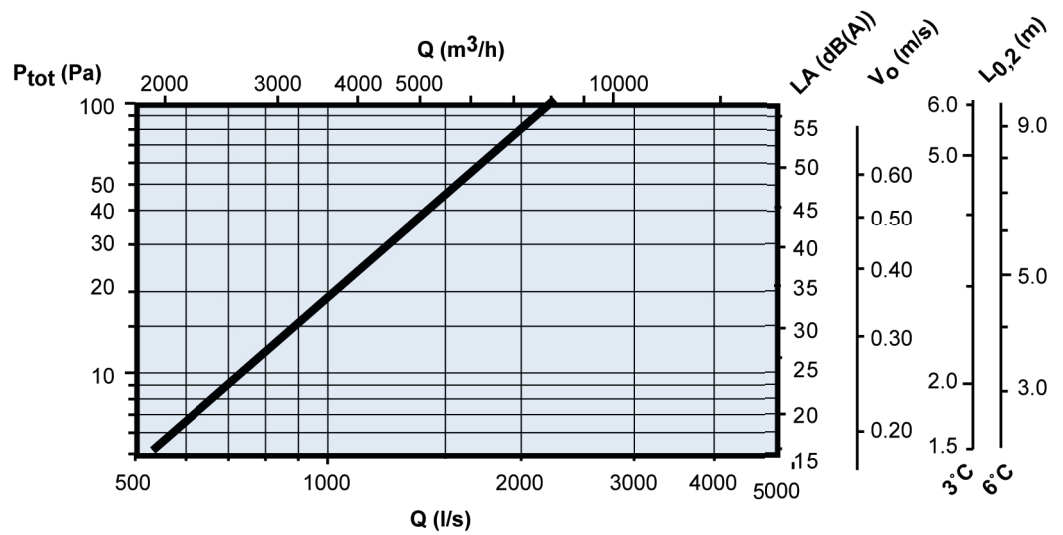
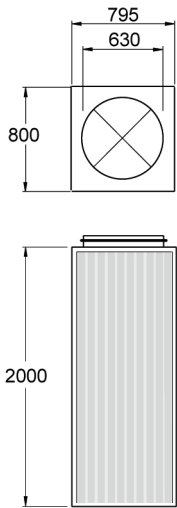
## Montage

Donet är anpassat för montage direkt på golv.

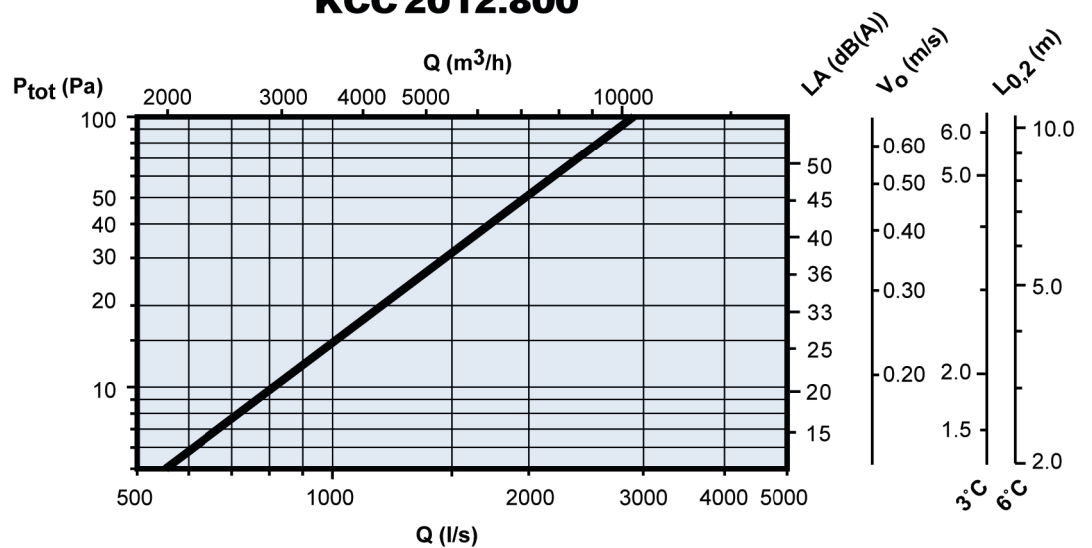
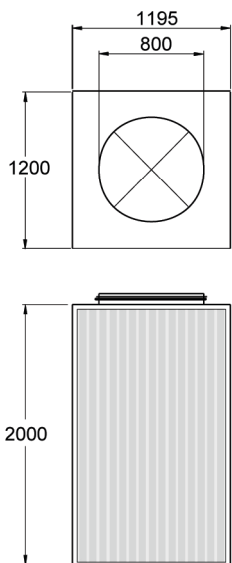


**KCC**

**KCC 2008.630**

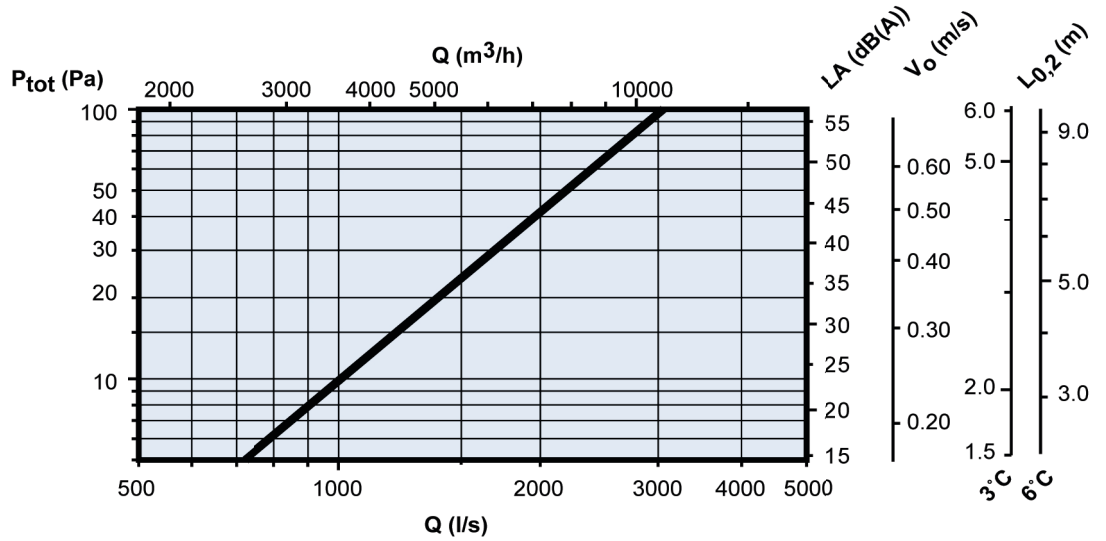
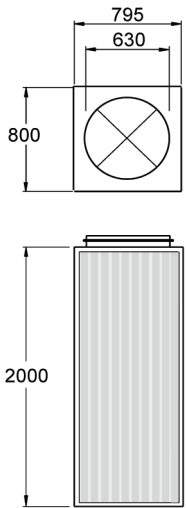


**KCC 2012.800**

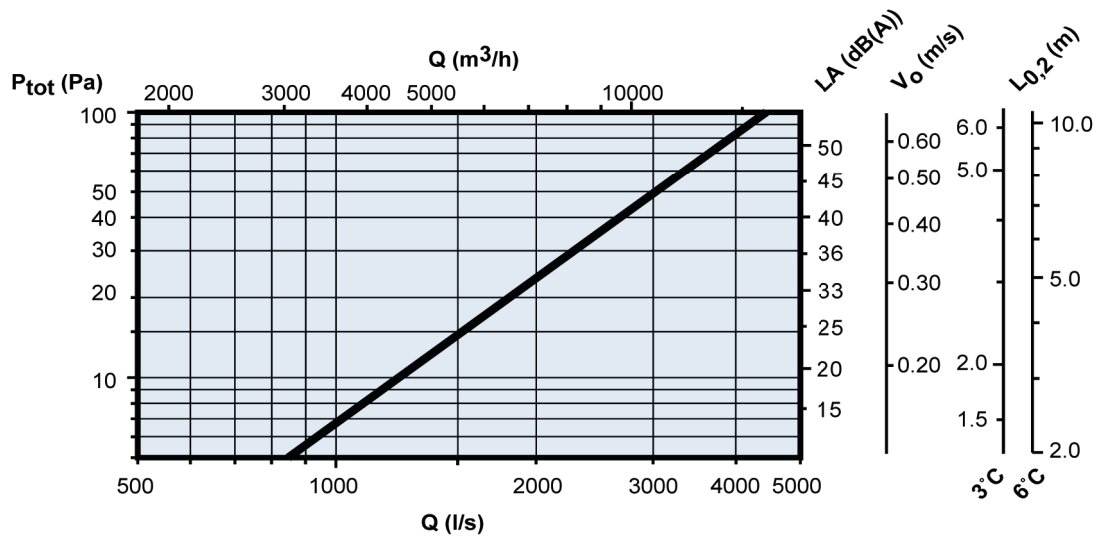
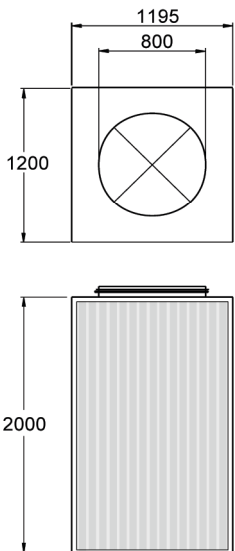


**KDC**

**KDC 2008.630**



**KDC 2012.800**



**KEC**

