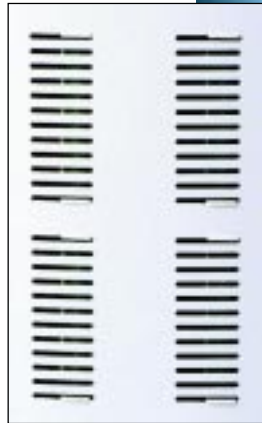


- Enkelt omställbar närzon
- Miljöanpassat
- Enkel montering och injustering
- Mätuttag för injustering
- Helt underhållsfritt



Funktion

REPUS lågimpulsdon ger en jämn luftfördelning över hela frontytan, detta gäller även nya X-serien. Donen innehåller inga filter eller perforerade plåtar varför donen är helt underhållsfria.

X-serien har högre inblandning av rumsluft, vilket minskar temperaturgradienten i vistelsezonen och ger en högre golvtemperatur. Detta medger lägre tillufttemperatur och därmed en större kylkapacitet vid samma luftflöde.

Genom en ny patentsökt dysteknik erhålles rätt luftflöde genom varje enskilt hål. Hålen är slitsformade för att medge att luften riktas åt sidan. Donens närzon kan enkelt justeras på frontens utsida.

De slitsformade hålen är placerade i grupper, med 20 mm opererad zon runt varje grupp. Detta ger god inblandning av rumsluft. Luftfördelningen är mycket jämn och varje individuellt hål är försett med en ledskena som är så utformad att de fångar upp lika stora delflöden.

Injusteringen är enkel med bra mätmöjligheter - hög noggrannhet, högt mättryck.

Design

X-serien har en genomtänkt konstruktion där optimal funktion är det primära. Donen är uppbyggda med spår-försedda Al-profiler som ger en mycket enkel montering och ett garanterat snyggt resultat. Al-profiler gör också att donen är enkla att demontera för invändig rengöring.

Al-profiler är försedda med skuggkant för att ta upp eventuella ojämnheter hos väggar (och pelare).

Hela konstruktionen är robust. Om skador trots allt skulle uppkomma är fronten enkelt utbytbar.

Miljö

Den nya X-serien har utvecklats med miljöaspekterna i centrum. För att minska transportvolymerna och emballage har donen konstruerats så att de transporterade volymerna i många fall kunnat reduceras avsevärt. De olika materialerna är alla återvinningsbara och enkla att separera.

Transporter

Donen levereras så att de tar minsta möjliga volym. Detta reducerar såväl transportkostnaden som behov av lagringsplats på byggarbetsplatsen.

Risken för transportskador minskar också.

Ekonomi

Vid bedömning av ett dons ekonomi är det viktigt att alla väsentliga faktorer beaktas. Faktorer som bör vara med i en sådan bedömning är:

- Investeringskostnad - monterat och injusterat.
- Utnyttjad golvyta inklusive närzon.
- Driftkostnad, tryckförluster, rengöring.
- Framtida möjlighet till råvaruåtervinning.

Alla ovanstående faktorer är beaktade vid konstruktionen av X-serien.

Utförande

Som standard är donen 2 meter höga. De kan förses med täckplåt i valfri höjd.

Om kapade Al-profiler önskas måste exakt längd anges (det är också möjligt att kapa profiler på plats - täckplåten är teleskopisk).

Vi rekommenderar att donen monteras 100-150 mm över golv.

X-serien finns i ett flertal utförande.

RVX är ett bågformat don med relativt litet byggmått.

RAX är en halvrund väggmodell.

VRX är en kompakt hörnmodell.

Donen kan tillverkas enligt önskad mått.

Alternativt utförande

RVX kan erhållas med en kompletterande aluminiumskena som täcker slitshålen. Luften strömmar ut via mot-

riktade spalter som förbättrar inblandningen av rumsluft. Principen är patentskyddad och ger en snygg och diskret front som är speciellt lämplig i äldre känsliga miljöer.

Material

Front och bakstycke: galvaniserad stålplåt.

Hörnprofiler: aluminium

Luftdysor: ABS-plast. (Enkelt demonterbara från insidan)

Pulverlackering utan lösningsmedel där avfettning sker med vattenånga.

Special

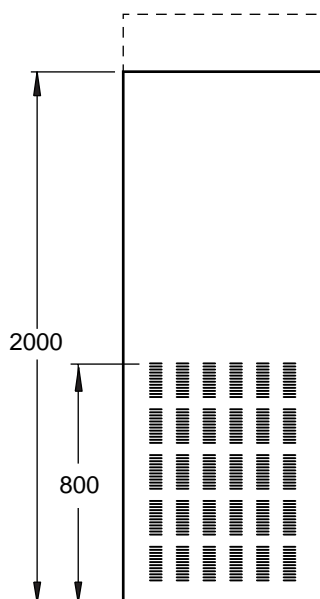
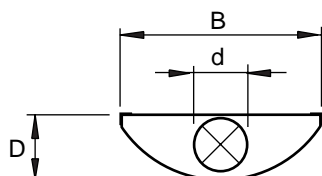
RAX, VRX och RVX kan erhållas med standardperforering (ø3 mm kvdr. 6 mm) eller specialperforering och med monterade REPUS dysor som luffördelare. Se flik 8.

Tekniska data

Tryckfall, ljuddata och närzon framgår av diagram. Ljudnivå anges vid 10 m² Sabine.

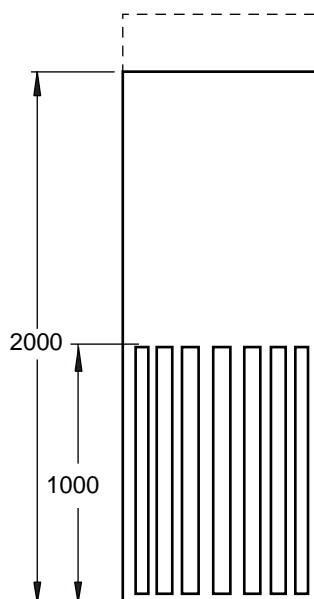
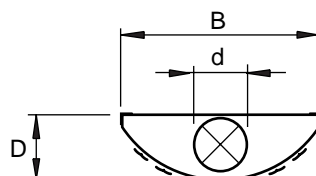
Mått och vikt

Storlek	ø d	B	D	kg
RVX 100	100	400	155	16
RVX 125	125	500	175	18
RVX 160	160	600	215	22
RVX 200	200	750	255	29



RVX 100-200

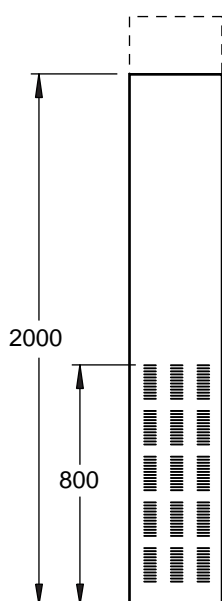
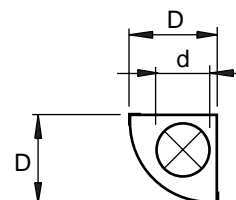
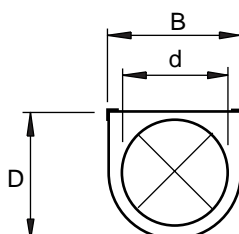
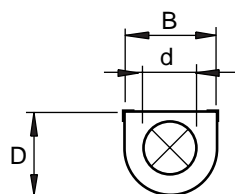
Storlek	ø d	B	D	kg
RVXS 100	100	400	155	16
RVXS 125	125	500	175	18
RVXS 160	160	600	215	22
RVXS 200	200	750	255	29



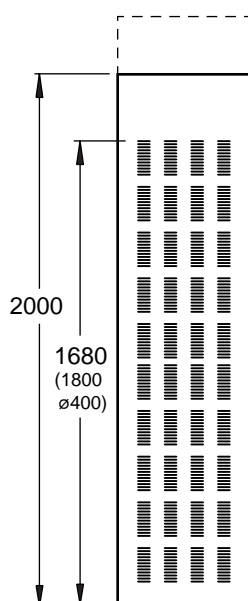
RVXS 100-200

Storlek	ø d	B	D	kg
RAX 200	200	350	350	21
RAX 250	250	350	350	23
RAX 315	315	400	400	26
RAX 400	400	500	500	29

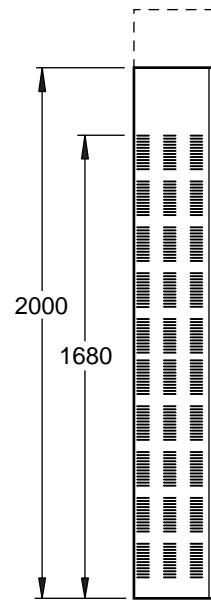
Storlek	ø d	D	kg
VRX 125	125	200	14
VRX 160	160	250	16
VRX 200	200	300	20
VRX 250	250	400	25
VRX 315	315	450	28



RAX 200

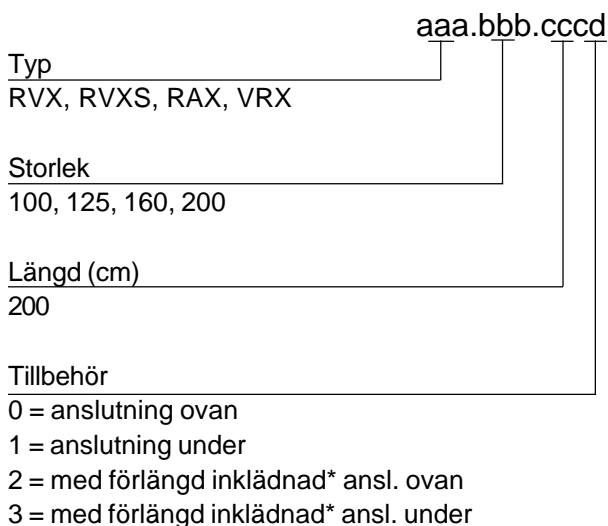


RAX 250-315



VRX 125-315

Teckenförklaring



*Inklädnaden kan måttbeställas.

Exempel beskrivningstext

REPUS[®]-lågimpulsdon typ Donet skall vara försedd med invändigt monterade REPUS[®]-xdysor.

Material: Galvaniserad plåt

Färg: Pulverlack, vit NCS 0502-Y

Tillbehör:.....

Skötsel.

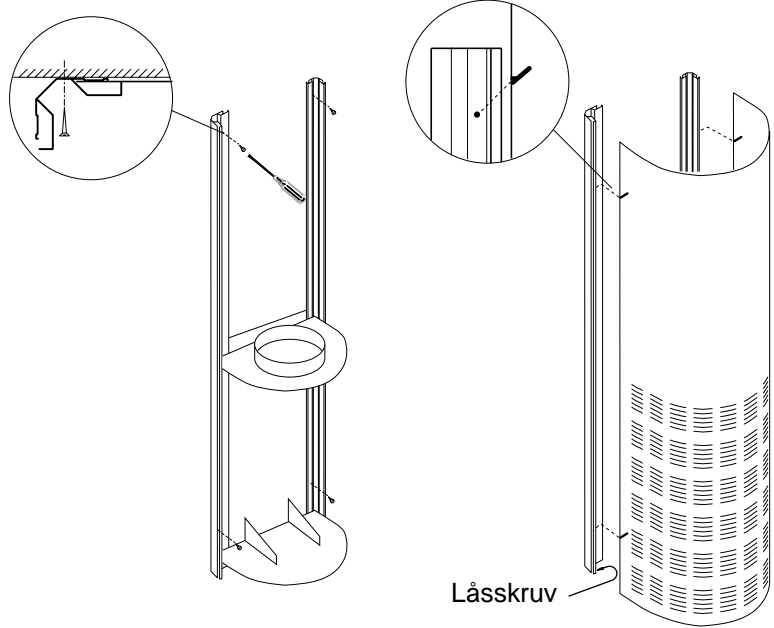
Donen är underhållsfria i sin konstruktion.

Fronten är lätt demonterbar för eventuell rengöring. Vid rengöring torkas donet med en lätt fuktad trasa och mildt rengöringsmedel.

Montage

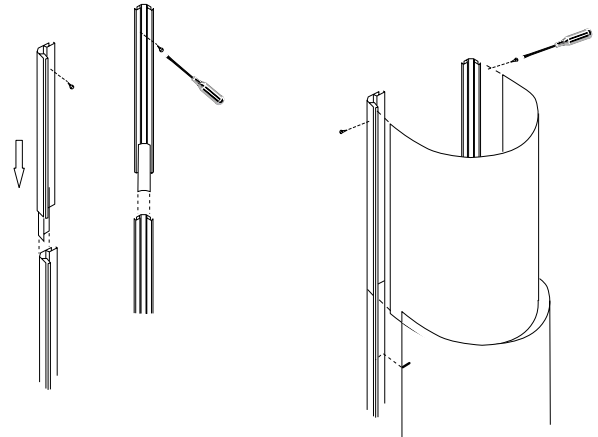
Endast don.

1. Lossa låsskruvar på undersidan av donet.
2. Ta bort fronten (uppåt - utåt).
3. Bakstycket skruvas fast i väggen genom aluminiumprofilen ca 100 mm ovan golv.
4. Fronten sätts på plats. Låses igen med låsskruvarna.



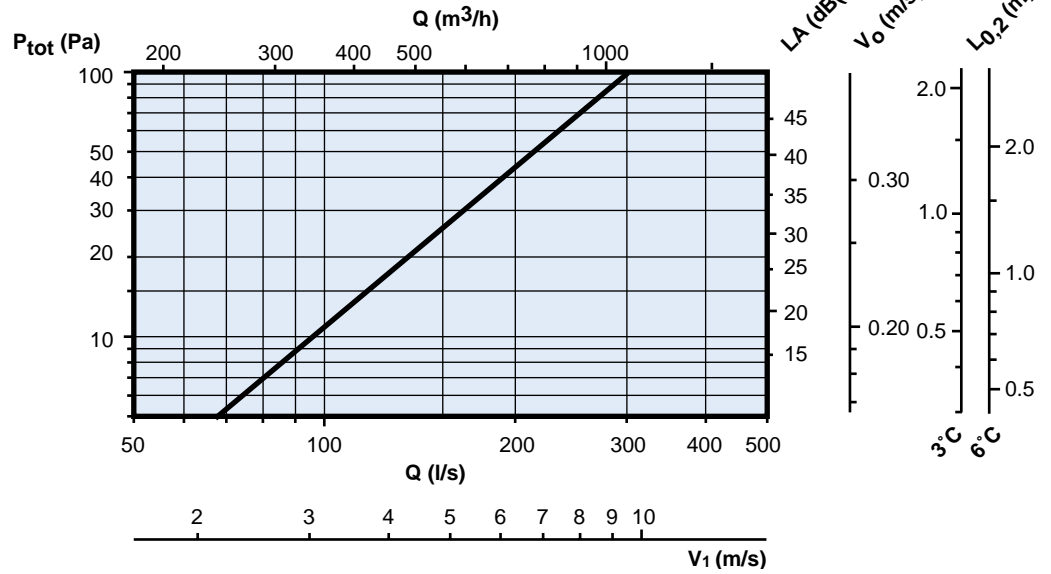
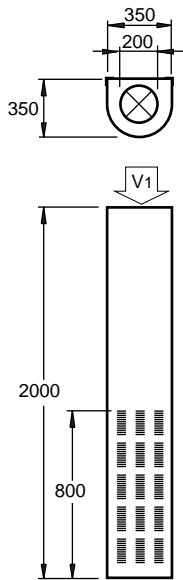
Don med förlängd inklädnad.

1. Lossa låsskruvar på undersidan av donet.
2. Ta bort fronten (uppåt - utåt).
3. Bakstycket skruvas fast i väggen genom aluminiumprofilen ca 100 mm ovan golv.
4. De två extra aluminium profilerna kapas (om den ej är måttbeställd) till rätt längd, kapsnittet uppåt och skjuts ner eller trycks fast mot donets profiler. Dessa skruvas sedan fast i vägg.
5. Den övre inklädnaden trycks in i alu-profilen och skruvas från sidan.
6. Fronten sätts på plats så att den överlappar inklädnaden. Låses igen med låsskruvarna.

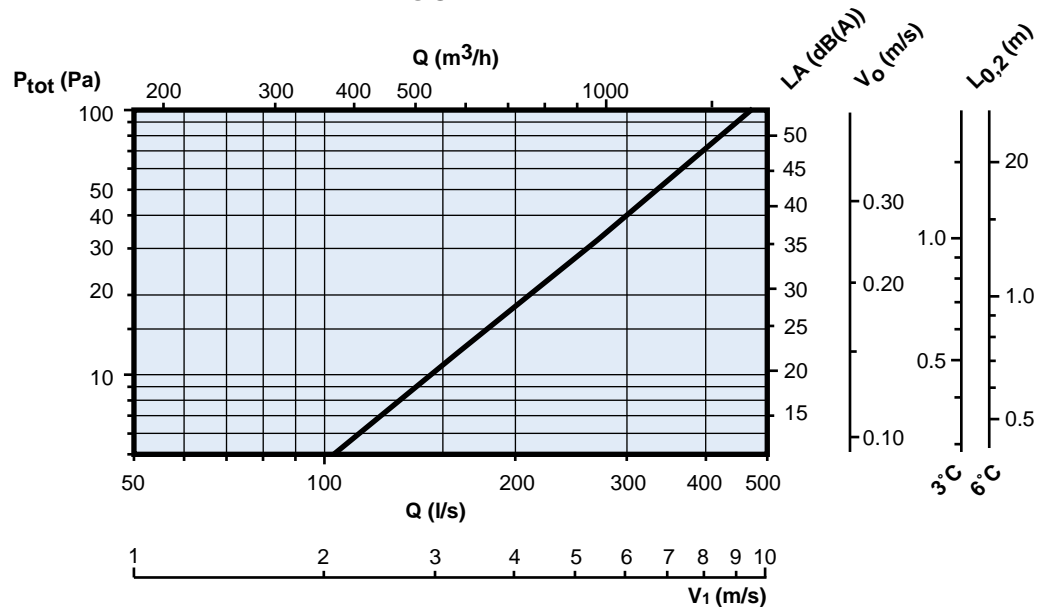
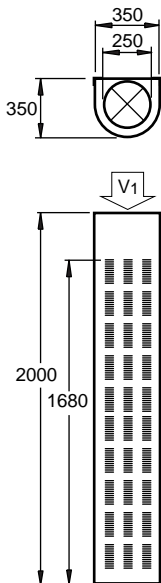


RAX

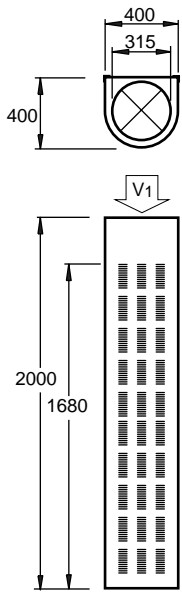
RAX200



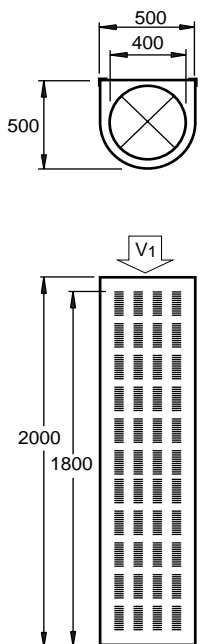
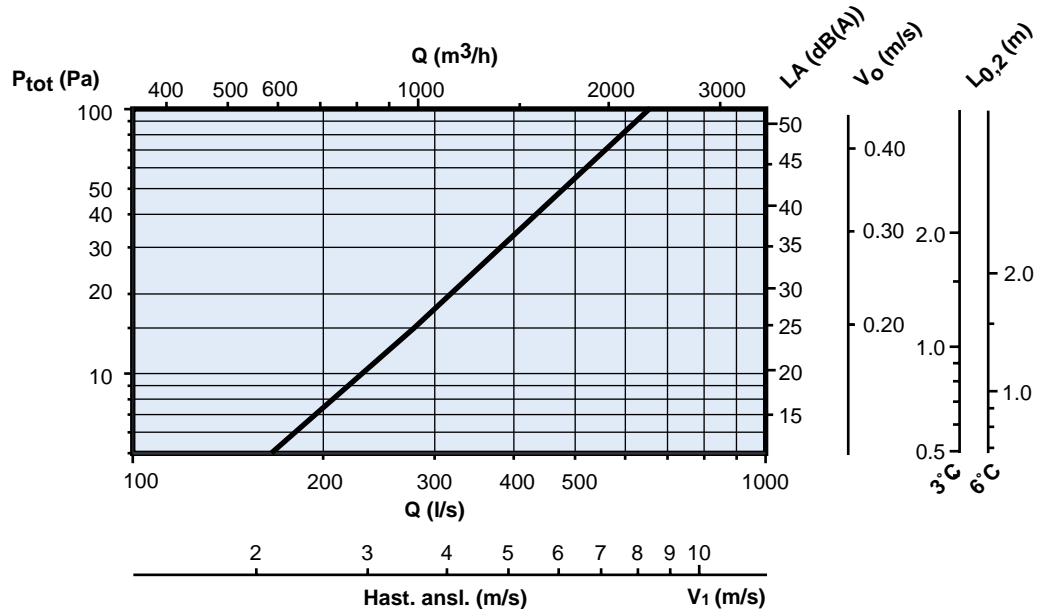
RAX250



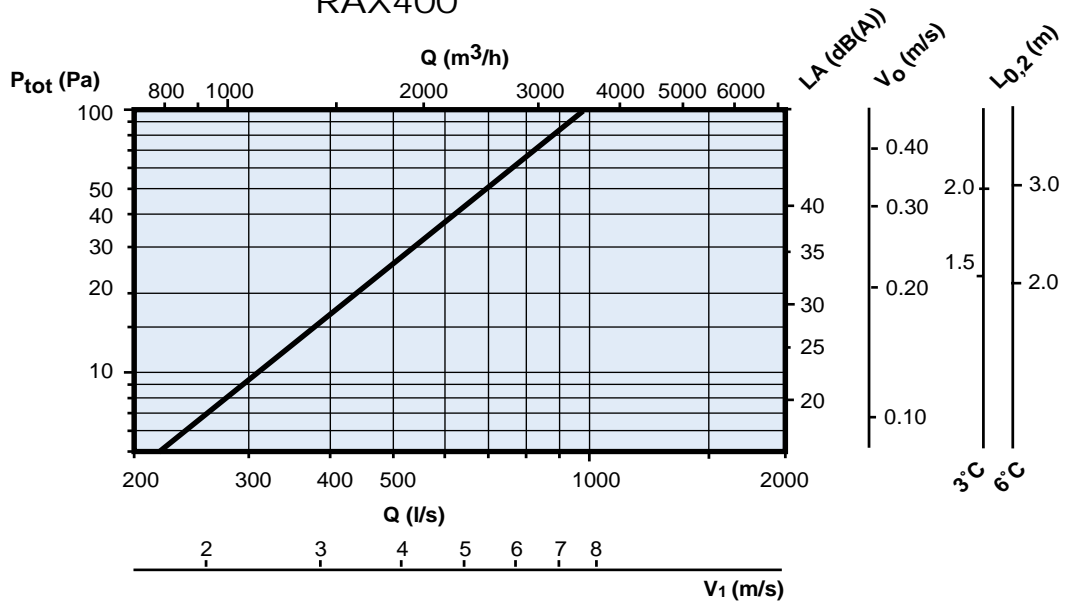
RAX



RAX315

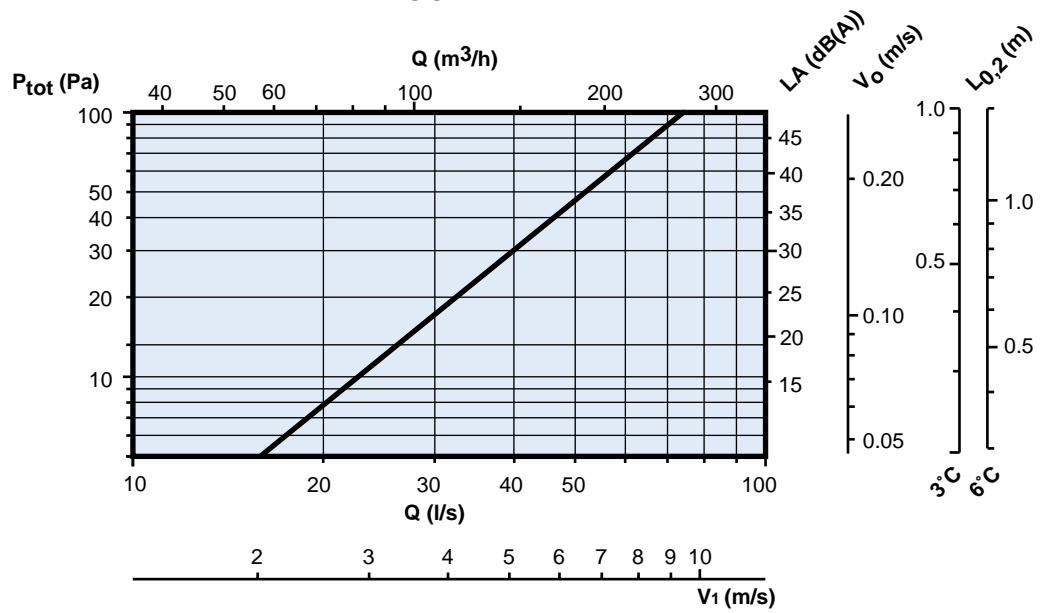
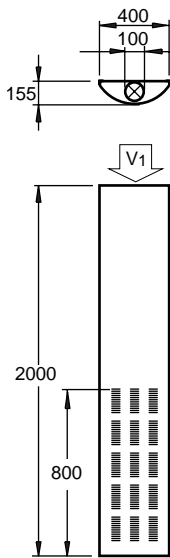


RAX400

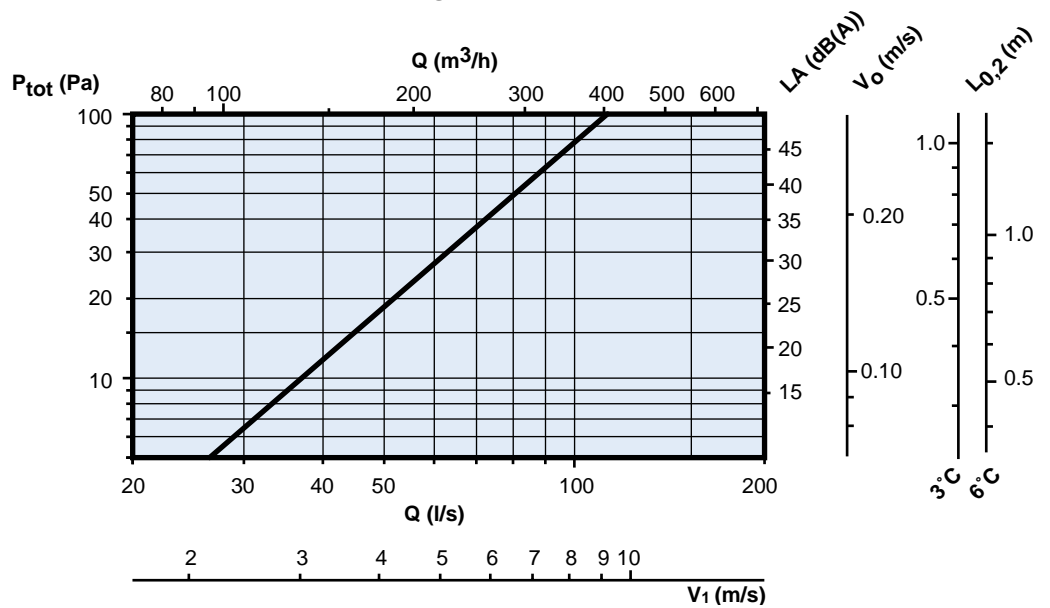
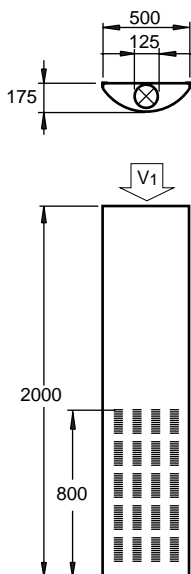


RVX

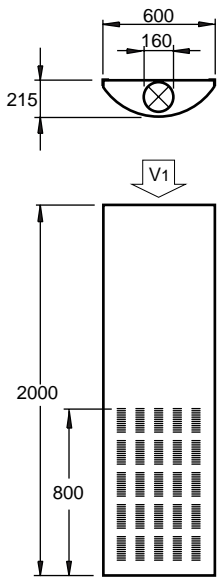
RVX100



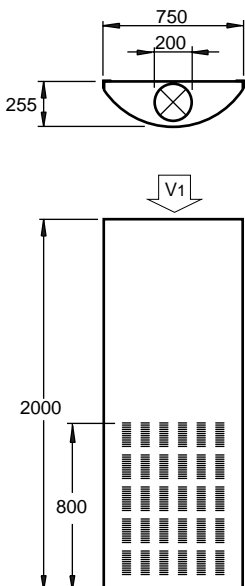
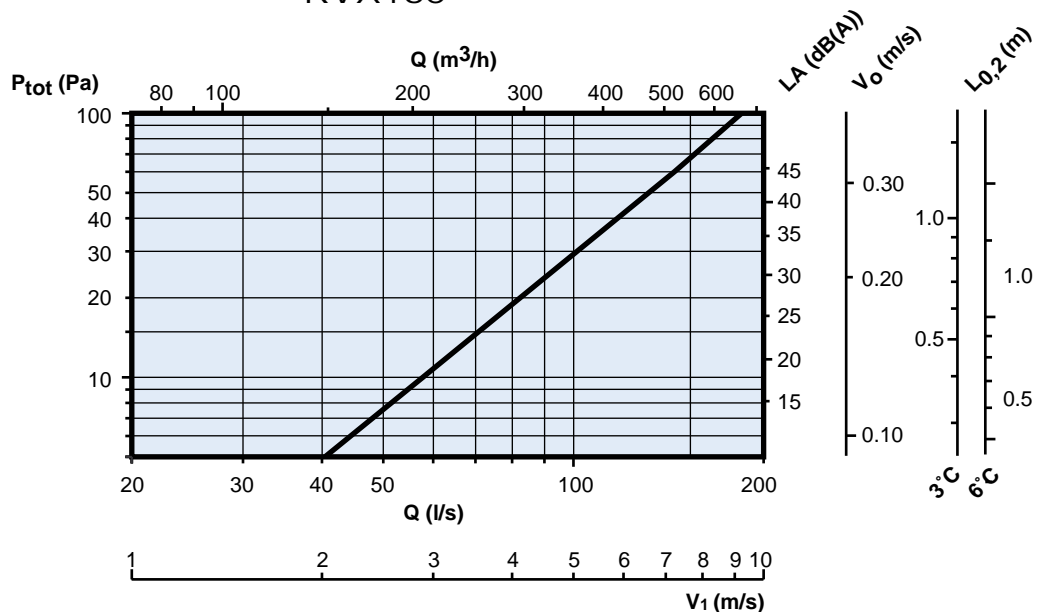
RVX125



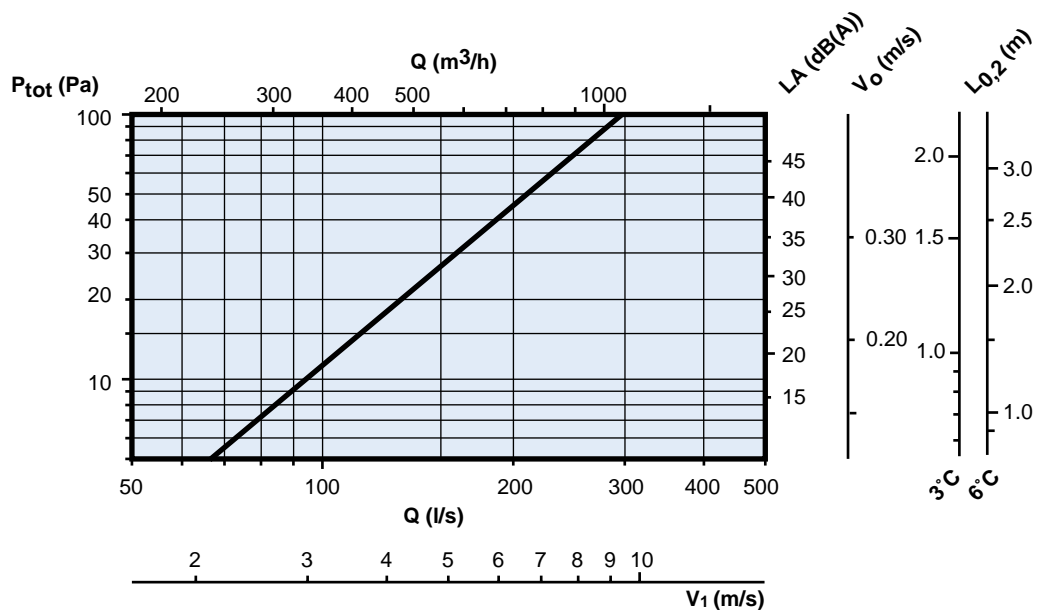
RVX

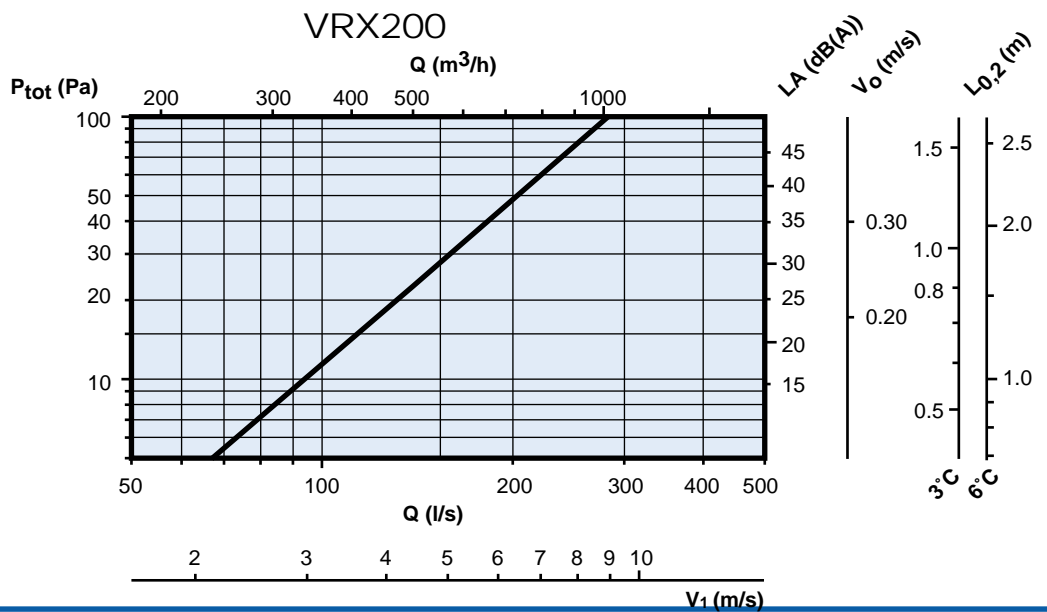
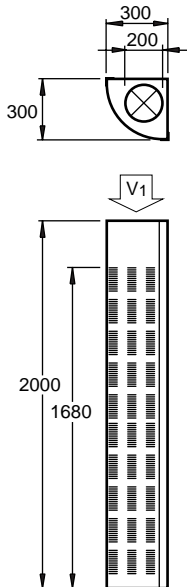
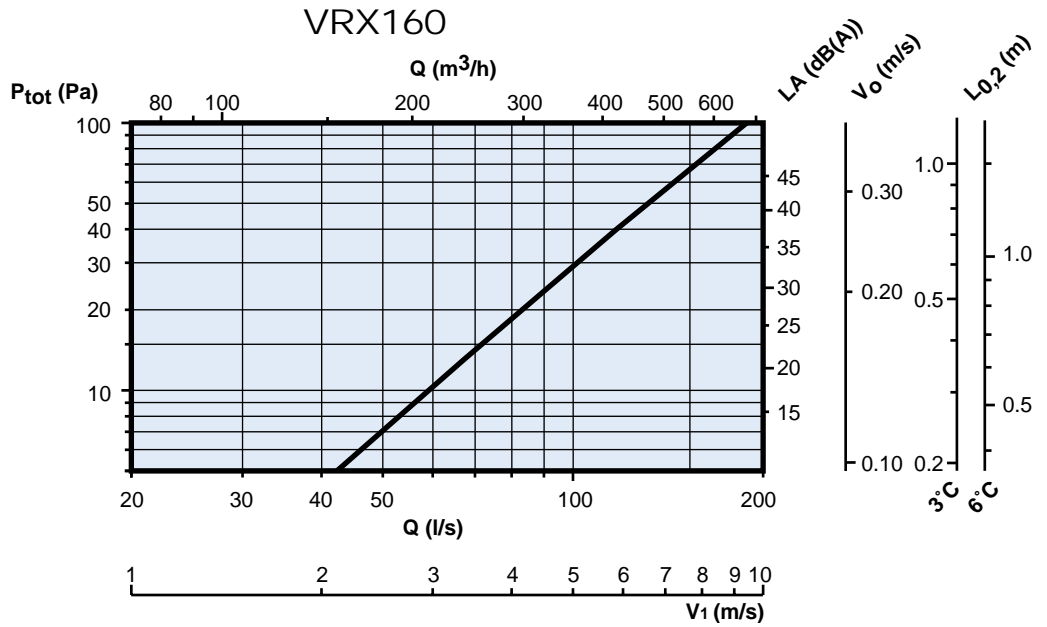
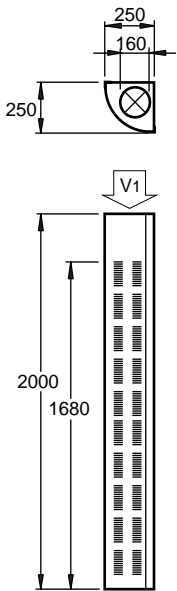
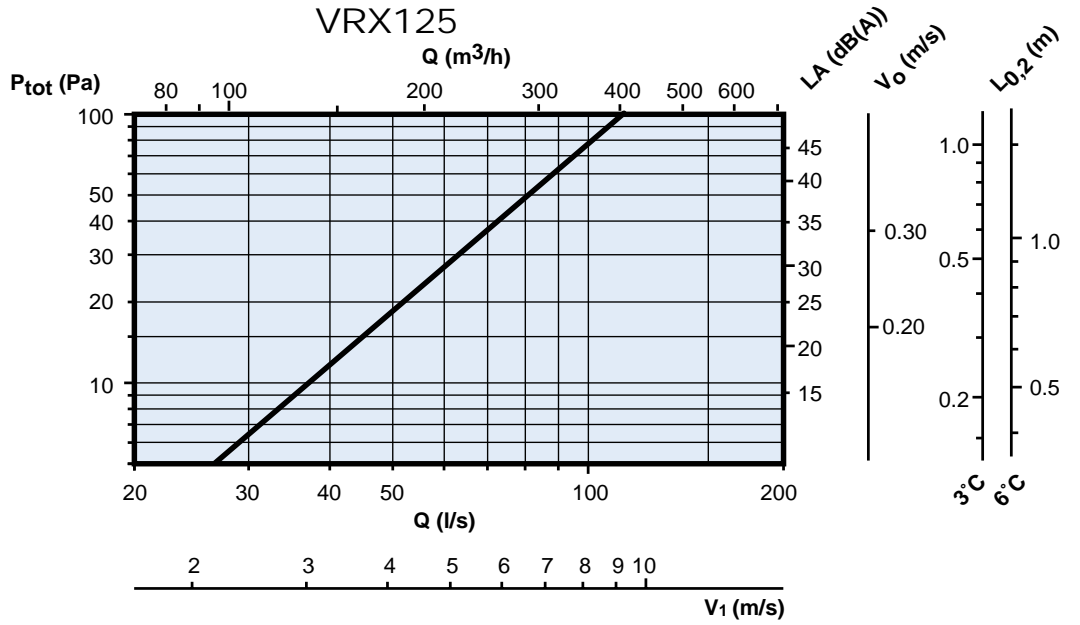
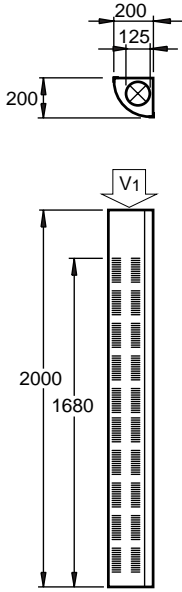


RVX160

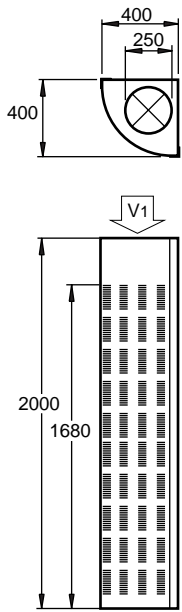


RVX200

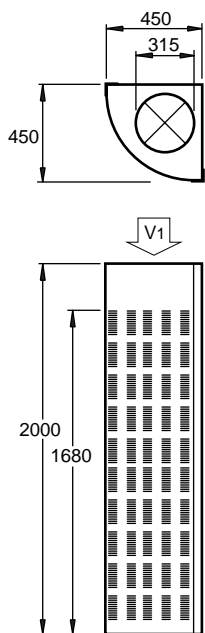
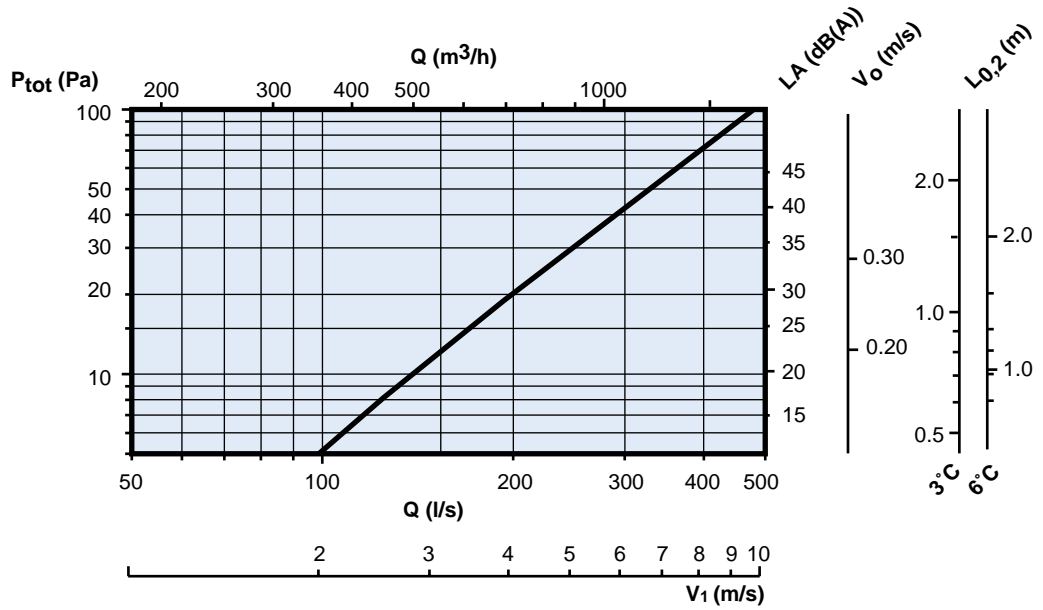




VRX



VRX250



VRX315

